



in 36145 Hofbieber

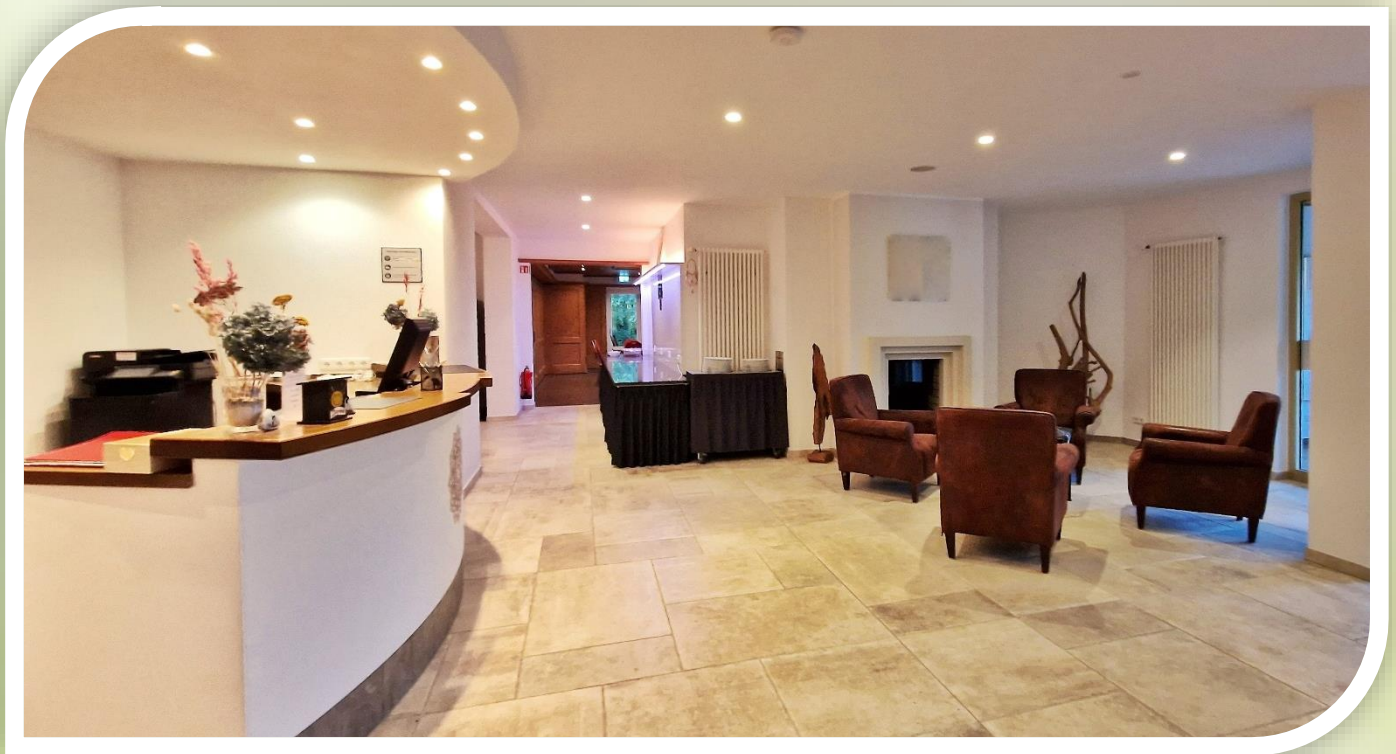
im Naturpark Hessische Rhön

Gelände der Fohlenweide umfasst rund 26.000m²

ca. 80 Parkplätze, sowie Wohnmobilstellplätze



**Haupthaus: Rezeption, Lobby, Büros, Seminarräume,
Speiseräume, Küche, Cafe mit Terasse usw.**



Rezeption



Lobby



Büros



Seminarraum 1



Seminarraum 2



Speiseraum 1



Speiseraum 2



Küche



Cafe mit Terrasse



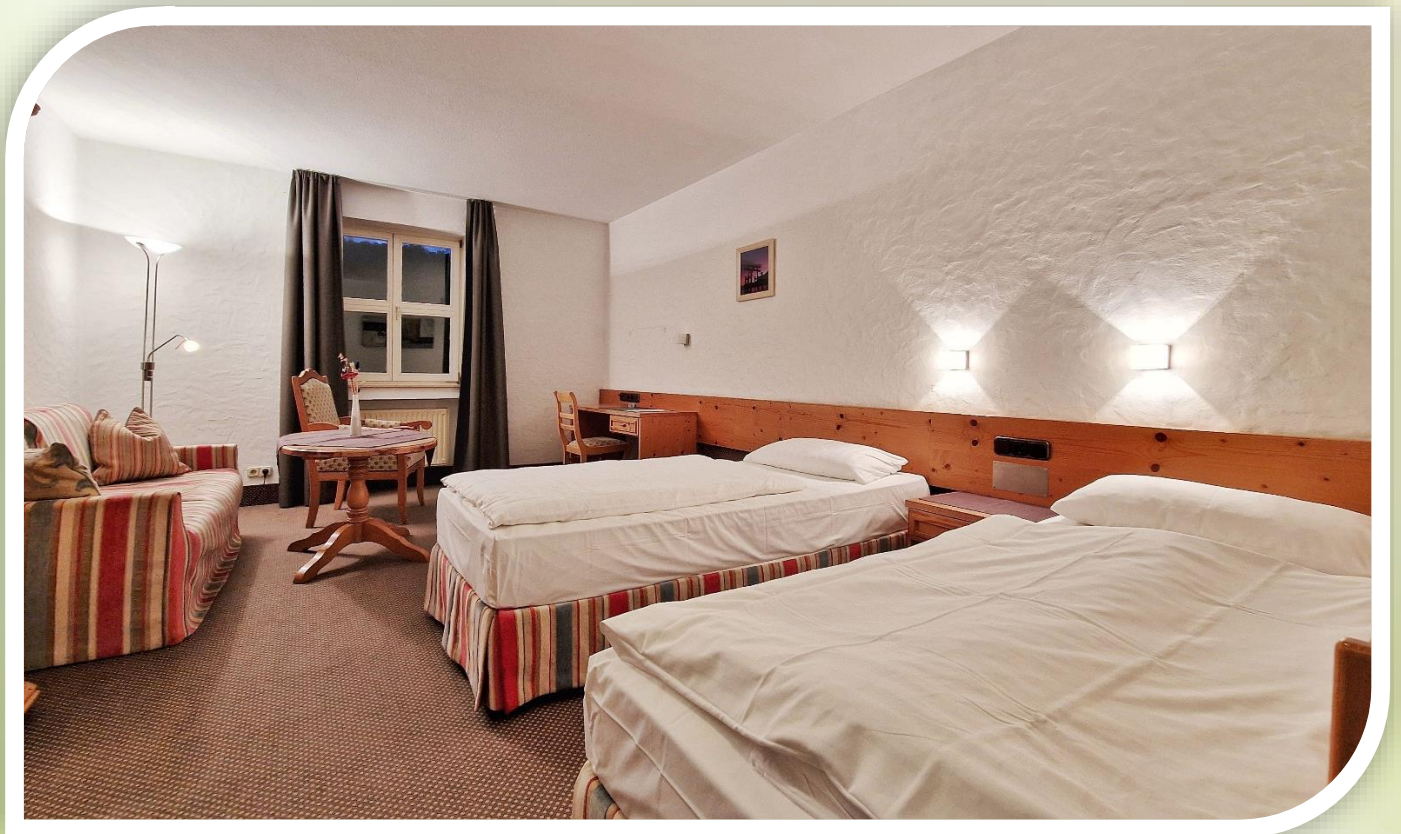
**Gästehaus: bis zu 100 Personen, Einzelzimmer,
Doppelzimmer, Galerie- Familienzimmer**



Gästehaus



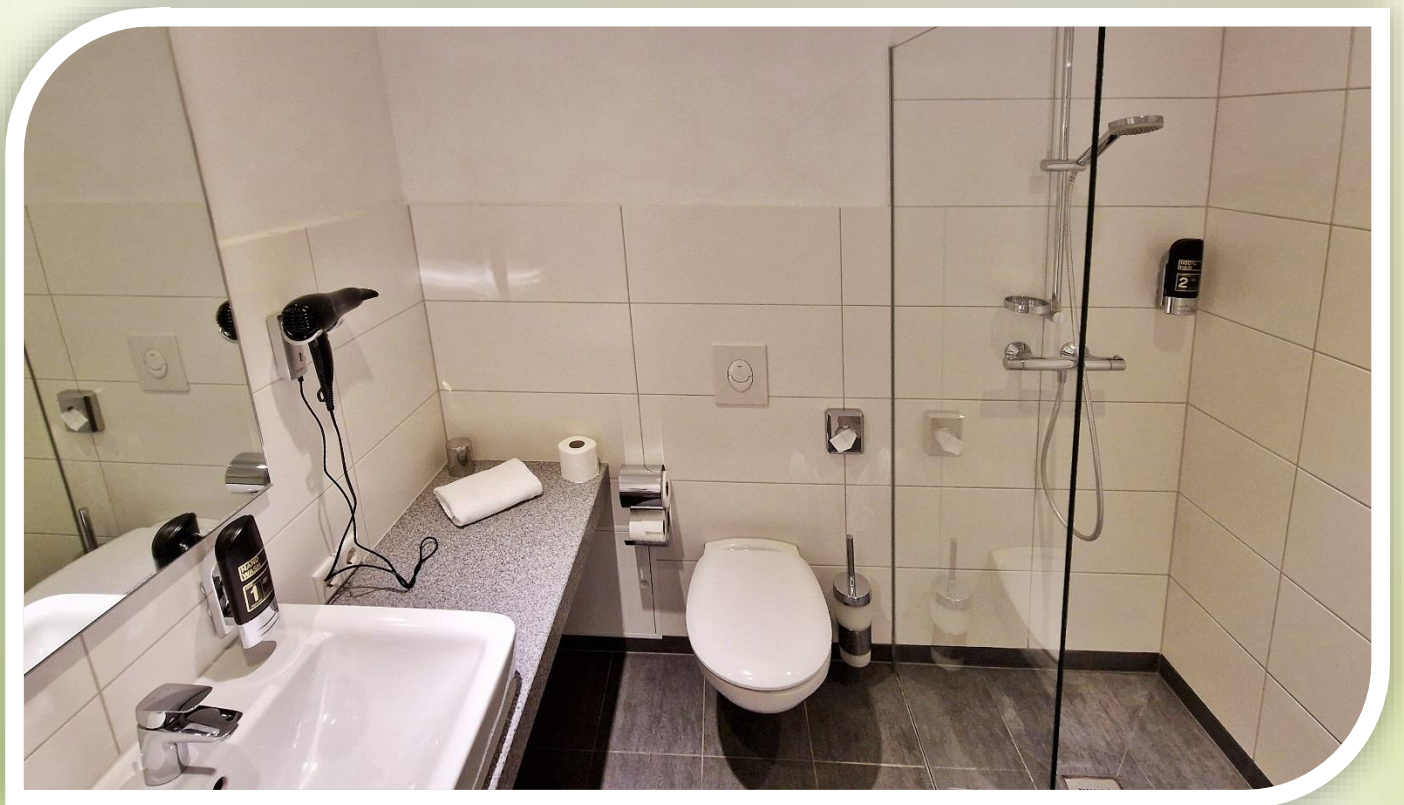
Einzelzimmer 20-25qm



Doppelzimmer 35qm



Galerie- Familienzimmer 50qm



Bad



Versammlungsraum: mit 180 Sitzplätzen, für Gottesdienste, Tagungen, Seminare, Freizeiten, Hochzeiten, Familienfeiern usw.





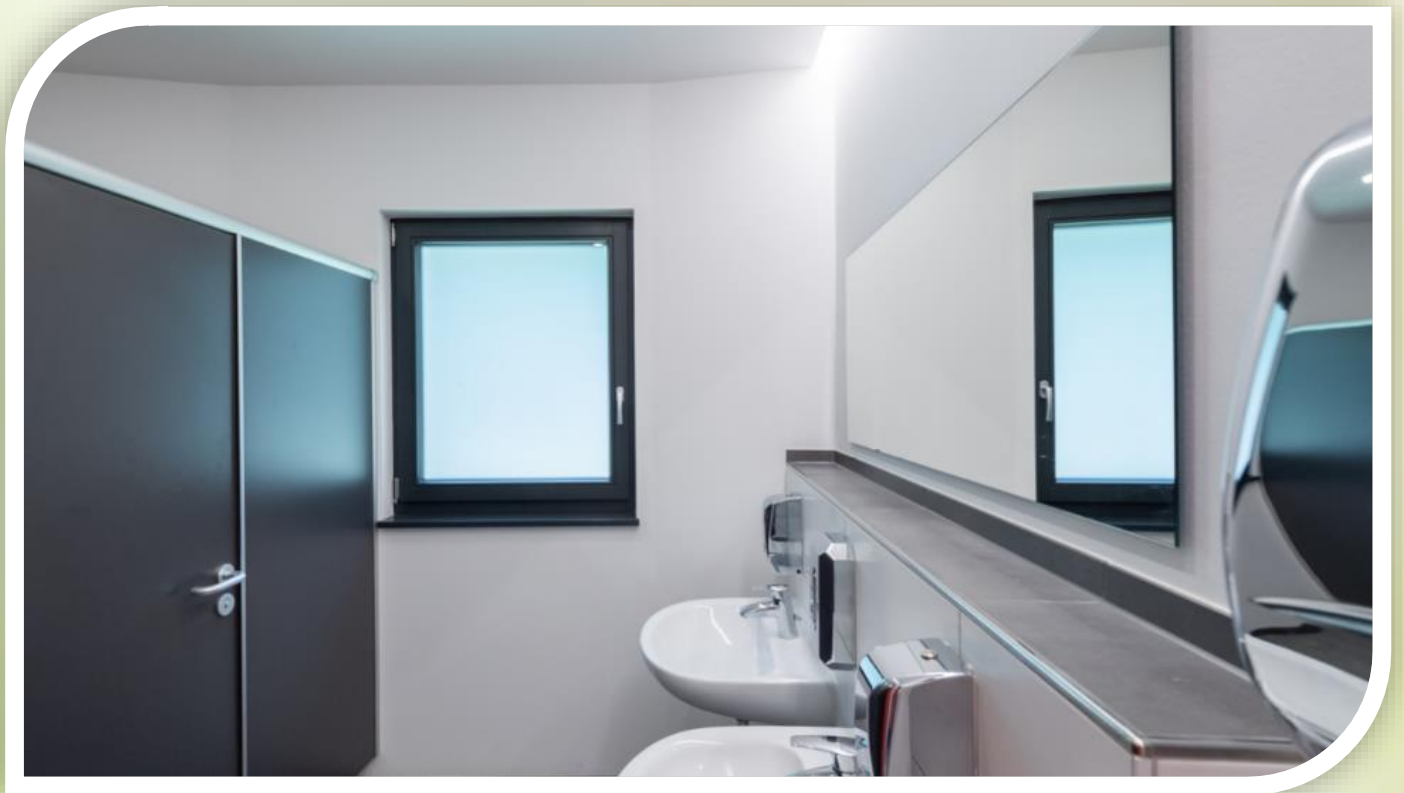
Gottesdienste



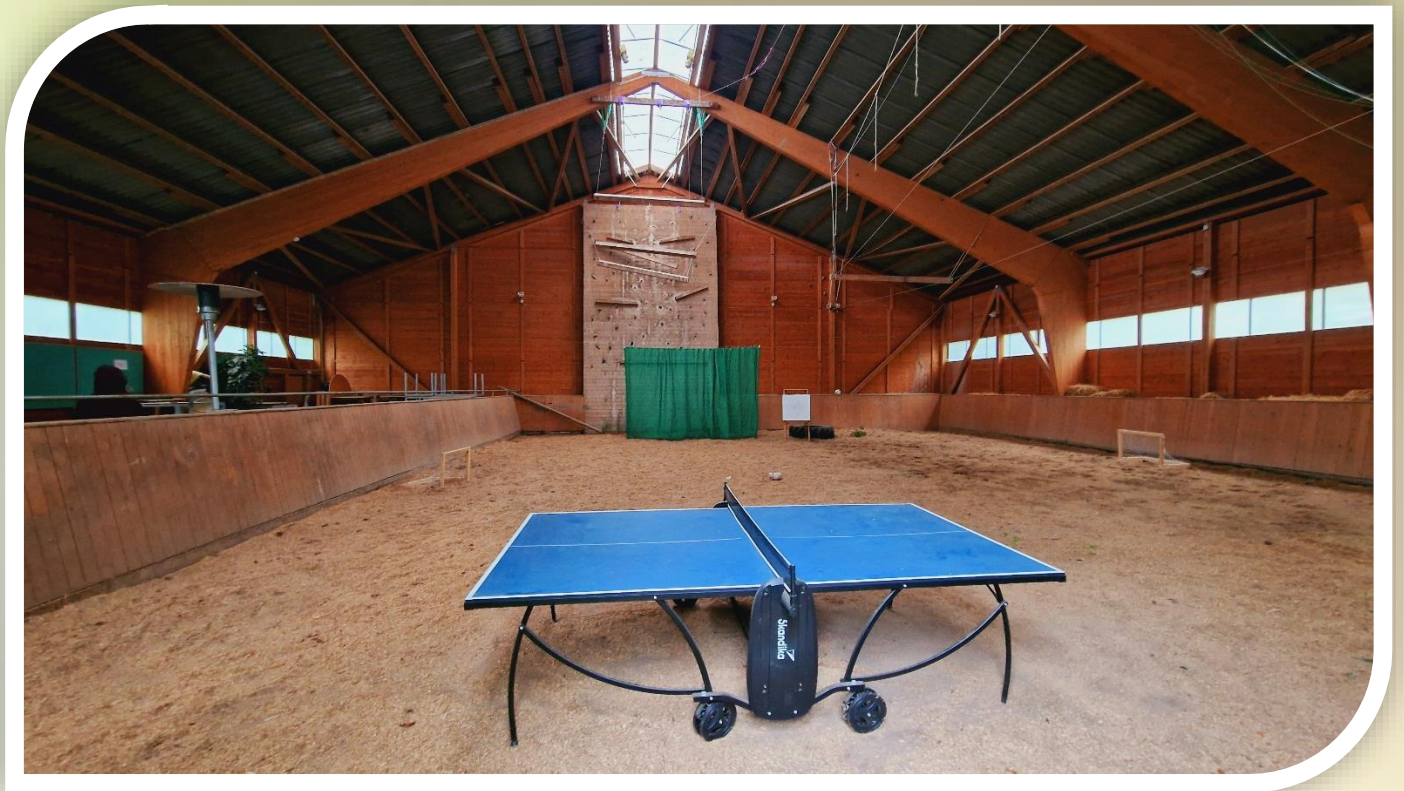
Seminare



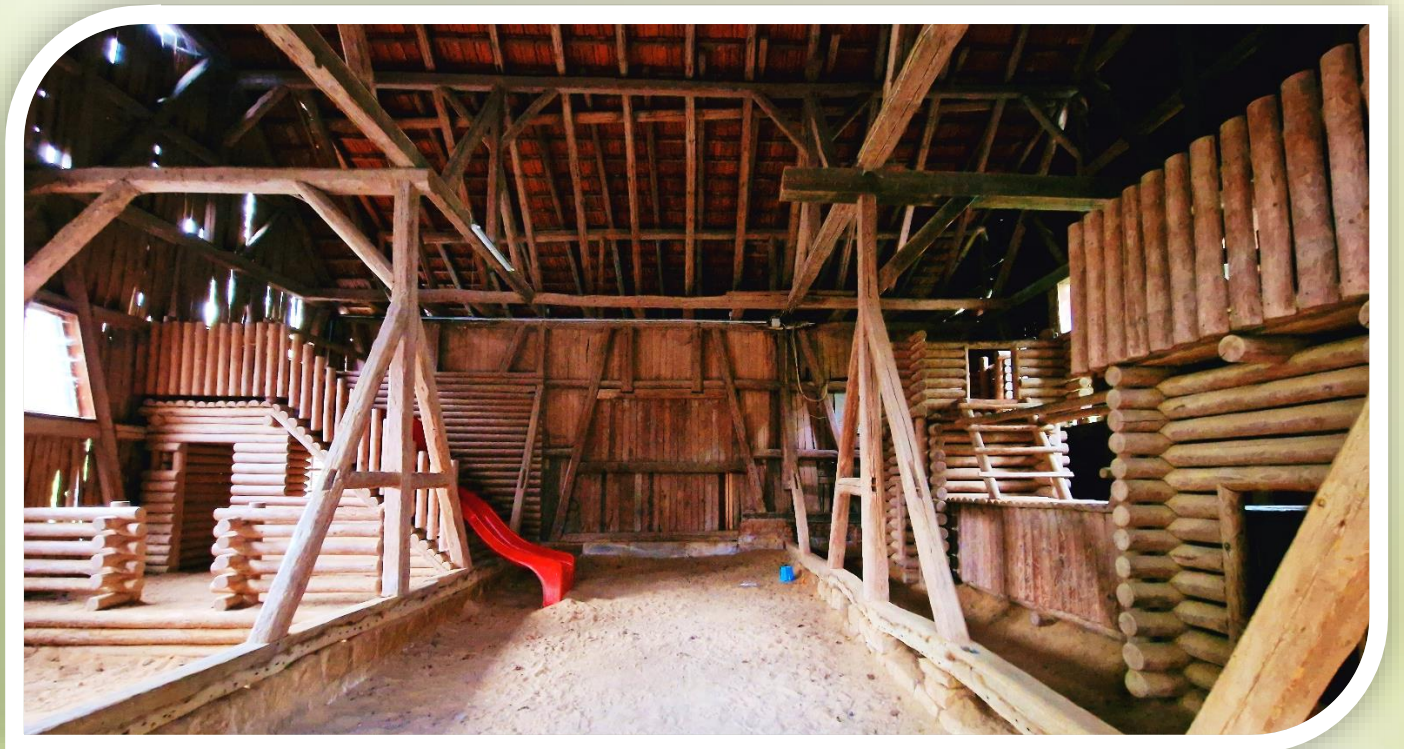
Foyer



WC-Anlagen



**Mehrzweckhalle: ca. 400qm für Events, Sport,
und Indoor Tätigkeiten**



Spielscheune: Indoorspielplatz



Außenanlage: Liegewiese, Feuerstelle, Aussicht







Ausflugsziele in der Umgebung

Natur und Wandern

- Sternepark Röhn · www.biosphaerenreservat-rhoen.de/natur/sternenpark-rhoen
- Der Sternen-Lehrpfad · www.hofbieber-tourismus.de/sternen-lehrpfad
- Wanderungen in der Umgebung · www.hofbieber-tourismus.de/aktivurlaub/wandern
- Barfuß-Erlebnispfad · [Anfahrt](#)
- Alpaka Wanderungen in der Rhön · [Rauner´s Alpakafarm](#)
- Panoramarundweg · [Röhn Rundweg 1](#)
- Geheimnisvoll und mystisch–Rotes & Schwarzes Moor · www.rhoentravel.de/freizeitangebot/schwarzes-moor
- Kreuzberg-Heiliger Berg der Franken · <https://kloster-kreuzberg.de/>

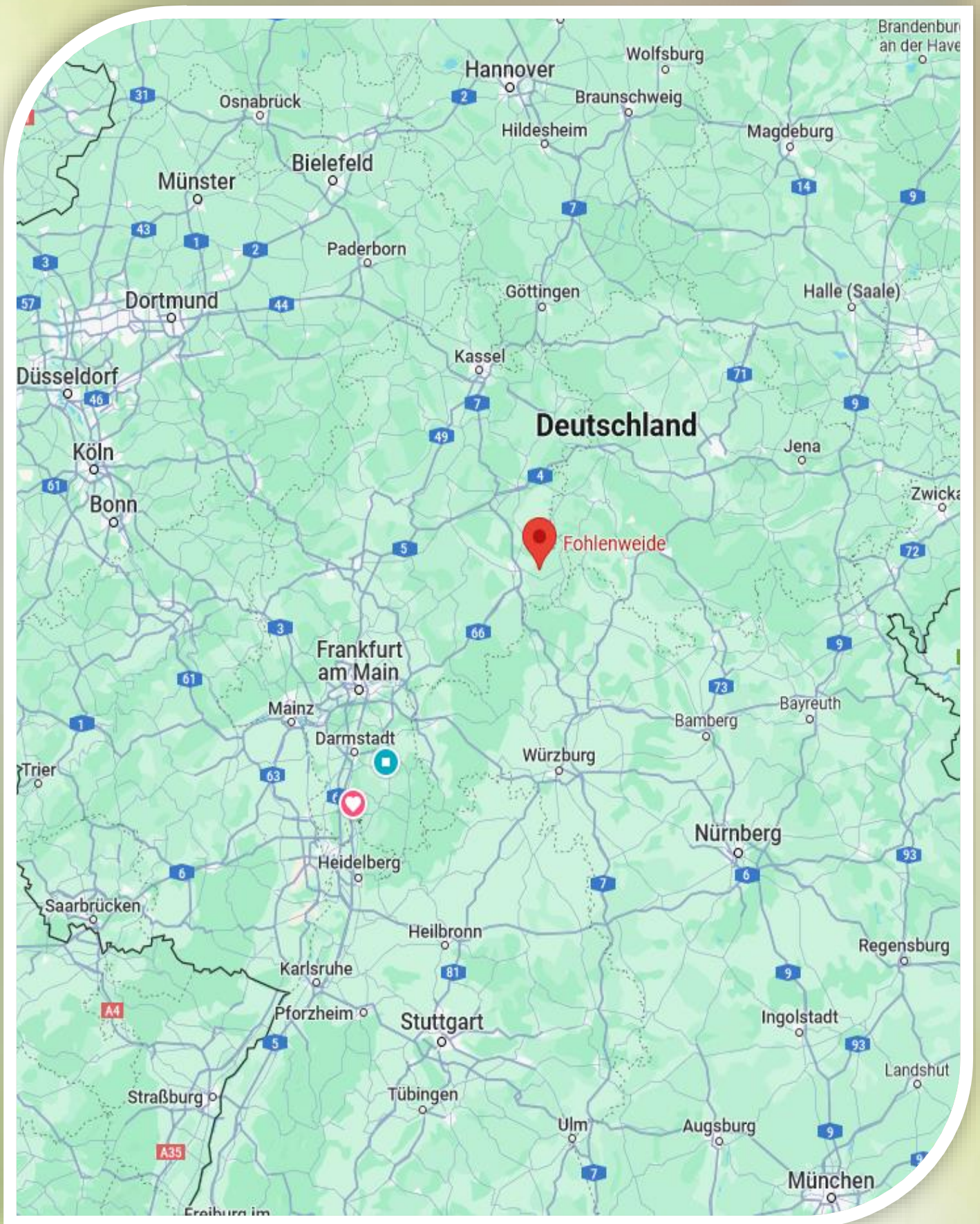
Sport und Aktion

- Radfahren in der Umgebung · www.hofbieber-tourismus.de/aktivurlaub/radfahren
- Kanutouren auf der Fulda · www.rhoen-adventures.de
- Schwimmen im Freibad Bieberstein · www.freibad-bieberstein.de
- Tennis und Tischtennis · tc-hofbieber.de
- Traumhafter Bahnradweg im Biosphärenreservat - der Milseburgradweg · [Milseburgradweg](#)
- Reiten · www.stall-frei.de/stall/hessen/116728
- Sommerrodelbahn Wasserkuppe · www.ski-und-rodelarena-wasserkuppe.de

Kultur und Museen

- Kunst und Kultur am Fuße der Milseburg · [Kunststation Kleinsassen](#)
- Pfunds-Museum · www.pfunds-museum.de
- Die Perle der Rhön – die Milseburg · www.hofbieber-tourismus.de/milseburg
- Schloss Bieberstein · www.schloss-bieberstein.de/historie
- Barockstadt Fulda · www.tourismus-fulda.de
- Erlebnis Bergwerk Merkers · www.erlebnisbergwerk.de/de-de/bergwerk

Anreise / Karte



Kontakt:

Heimleiter Waldemar Heckmann

 **+49 177 3457640**

 **oase.fohlenweide@gmail.com**

**Zuwendung und Unterstützung
für die Realisierung des Projekts**

IBAN: DE23 5002 4024 4614 3588 33



Verwendungszweck: Projekt Herzenssache

Anfragen zu Buchungen ab 2025

bitte zeitnah einreichen. Preise auf Anfrage.



***Denn bei dir ist die Quelle des Lebens,
in deinem Licht schauen wir das Licht. Psalm 36:10***

Oase Fohlenweide

Christliches Seminar und Gästehaus

Preise für die Unterbringung in den Zimmern, pro Person und Nacht:

Kinder	0 bis 3	frei
Kinder	4 bis 10	20€
Kinder	11 bis 15	40€
Erwachsene	ab 16	60€

Preise für die Unterbringung im Wohnwagen (bei Vollbelegung des Gästehauses):

Kinder	0 bis 3	frei
Kinder	4 bis 10	15€
Kinder	11 bis 15	28€
Erwachsene	ab 16	40€

Der Preis beinhaltet die Vollverpflegung inkl. Frühstück, Mittag- und Abendessen.

(inkl. Abendessen am Anreisetag und Frühstück, Mittagessen/Lunchpaket am Abreisetag)

Die oben genannten Preise gelten ab zwei Übernachtungen.

Die Nutzung der Seminarräume samt Equipment sind inklusive.

Auf Anfrage kann auch Kaffee und Kuchen angeboten werden 5€ / Person und Tag.

Bettwäsche und Handtücher sollen mitgebracht werden, alternativ können diese gegen eine Leihgebühr von 10€ / Bettwäsche und 5€ / Handtuch von uns gestellt werden.

Auf Wunsch kann anstelle des Abendessens ein Grillabend mit anschließendem Lagerfeuer und Stockbrot angeboten werden.

Unser Haus wird alkohol- und nikotinfrei geführt.

Da es sich um ein Luftkurort handelt müssen wir eine Kurtaxe in Höhe von 1€ pro Person pro Nacht erheben. (Kinder, Schüler, Studenten und Azubis sind ausgenommen)

Buchungsanfragen an

Waldemar Heckmann

Heimleiter Oase Fohlenweide

✉ oase.fohlenweide@gmail.com

☎ +49 177 3457640

*genannte Preise gelten für das Jahr 2025

Oase Fohlenweide

Christliches Seminar und Gästehaus

Preise und Hinweise für Selbstversorger-Anfragen!

Buchungen mit Selbstversorgung werden mit einer Tages-Pauschale berechnet.

Die Tages-Pauschale beträgt 2800€*.

Preis pro Person variiert somit, je nach Personenzahl. Bei einer maximalen Belegung von 100 Personen wären es also 28€ pro Person.

Die Tagespauschale gilt für maximal 110 Personen.

Ab 110 Personen erheben wir für jede weitere Person eine Pauschale von 20€.

Der Preis beinhaltet Nutzung des gesamten Gästehauses inkl. Seminarräume und dem großen Versammlungsraum samt Equipment.

Bettwäsche und Handtücher sollen mitgebracht werden, alternativ können diese gegen eine Leihgebühr von 10€ / Bettwäsche und 5€ / Handtuch von uns gestellt werden.

Bei Selbstversorger fällt eine Endreinigungspauschale von 300€ an.

Die vorgeschriebenen Hygienevorschriften sind strikt einzuhalten!

Unser Haus wird alkohol- und nikotinfrei geführt.

Da es sich um ein Luftkurort handelt müssen wir eine Kurtaxe in Höhe von 1€ pro Person pro Nacht erheben.

(Kinder, Schüler, Studenten und Azubis sind ausgenommen)

Mindestaufenthalt bei Selbstversorgung 3 Tage!

Buchungsanfragen an

Waldemar Heckmann

Heimleiter Oase Fohlenweide

✉ oase.fohlenweide@gmail.com

☎ +49 177 3457640

***genannte Preise gelten für das Jahr 2025**

Weitere Buchungsinformationen:

Haustiere dürfen nicht mitgebracht werden.

Eine Buchung ist erst gültig, wenn eine Vorauszahlung in Höhe von 50% des Rechnungsbetrages, bis spätestens 4 Monate vor Reisebeginn getätigt wurde.

Wir behalten uns vor, bei Stornierungen und Einzelfallprüfung folgende Beträge in Rechnung zu stellen:

120 Tage vor Reiseantritt 30% des Rechnungsbetrages

90 Tage vor Reiseantritt 40% des Rechnungsbetrages

60 Tage vor Reiseantritt 50% des Rechnungsbetrages

30 Tage vor Reiseantritt 75% des Rechnungsbetrages

ab 2 Tage vor Reiseantritt 100% des Rechnungsbetrages

